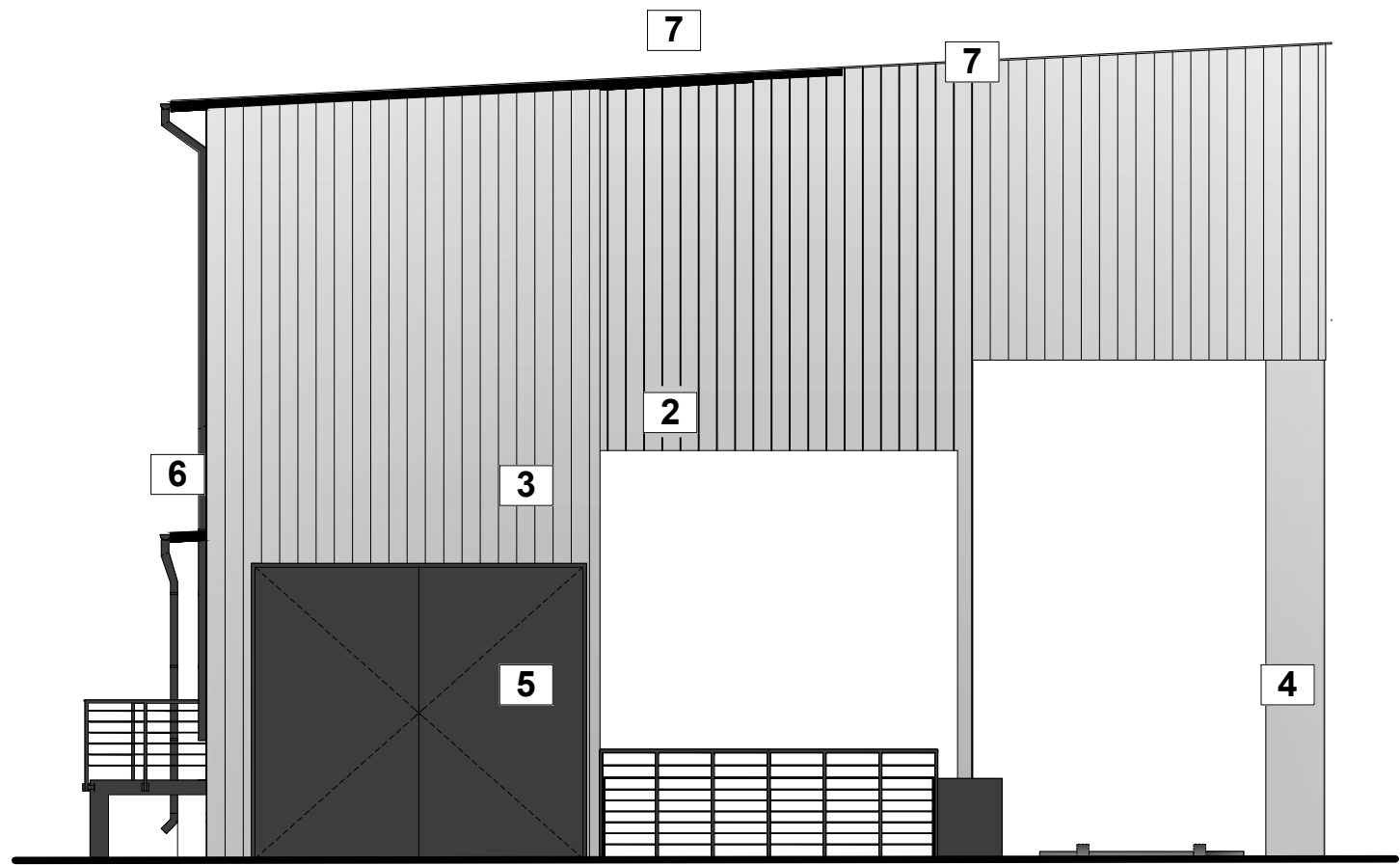



ELEWACJA PÓŁNOCNA



ELEWACJA POŁUDNIOWA

- KOLORYSTYKA ELEWACJI
1. elewacje - tynk akrylowo-silikonowy w kolorze białym;
 - 1a cokół - tynk akrylowo-silikonowy w kolorze jasnoszarym;
 2. elewacje - płyta warstwowa w odcieniach zieleni;
 3. elewacje - blacha powlekana w kolorze jasnoszarym;
 4. słup - tynk akrylowo-silikonowy w kolorze jasnoszarym;
 5. stolarka drzwiowa i okienna - PCV/stalowa w kolorze ciemnoszarym;
 6. rynny i rury spustowe zewnętrzne - PVC kolor ciemnoszarym;
 7. pokrycie dachowe - blacha w kolorze jasnoszarym;
 8. pokrycie dachowe - płyta warstwowa w kolorze ciemnoszarym;
 9. kominy - blacha w kolorze ciemnoszarym.

 <div>"ATM" Krzysztof Miklaszewicz- usługi budowlane 15-399 Białystok, ul.Składowa 12 lok. 107 tel. 85 742 40 08 wew. 20 , atmprojekty@interia.pl</div>		NR RYS. A-7
NAZWA I ADRES OBIEKTU BUDOWLANEGO:		DATA: 12.08.2021
ZESPÓŁ BUDYNKÓW DO PRZEPROWADZANIA KONTROLI FITOSANITARNEJ NA CZĘŚCI DZIAŁKI NR GEOD. 271/6 W KUŹNICY		
STADIUM PROJEKTU:	NAZWA RYSUNKU:	SKALA:
P.B.	ELEWACJA PÓŁNOCNA I POŁUDNIOWA	1:100
SPECJALNOŚĆ:	PROJEKTANCI:	PODPIS:
ARCHITEKTURA:	mgr inż. arch. TOMASZ JACYNIEWICZ nr upr. BŁ-PdOKK/38/2004; PD-0239	
SPECJALNOŚĆ:	SPRAWDZAJĄCY:	PODPIS:
ARCHITEKTURA:	mgr inż. arch. JAN KRZYSZTOF HAHN nr upr. BŁ/11/87	
OPRACOWANIE CHRONIONE PRAWEM AUTORSKIM		